

1	2	3	4	5	6	7	8	9	10	11	12	13	14	
Ten dokument jest wyłączną własnością DOMAX Sp. z o.o. Nie może być kopiowany w całości, ani w części bez pisemnej zgody DOMAX Sp. z o.o. Jego zawartość nie może być udostępniana osobą trzecim, ani używana do nieautoryzowanych celów. Naruszenia będą ścigane.										Rev. Opis				
										A	Zmiana tolerancji grubości blachy			
										B	Dodano cechy			
												Data	Zmienić	Zatwierdził
												01.06.2015	K. Rytlewski	
												10.07.2017	K. Rytlewski	

A

B

C

D

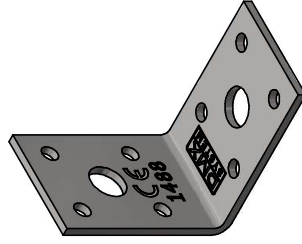
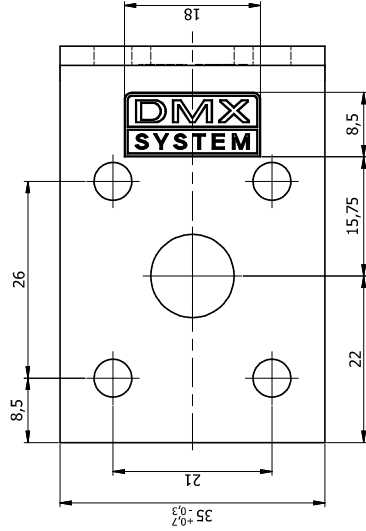
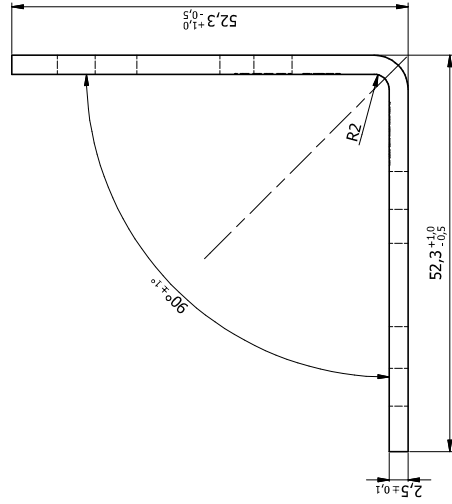
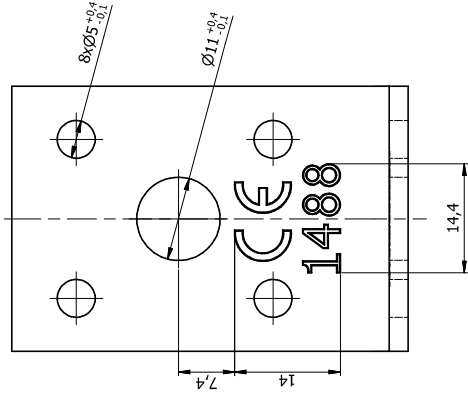
E

F

G

H

I



- Uwagi:
1. Tolerancje ogólne PN-EN 22768 mk
 2. Zabezpieczenie antykorozyjne ZZ75.
 3. Cechy nabijać na głębokość 0,1 [mm].
 4. Szczegółowe wymiary cech wg S-DMX03 oraz S-CE.
 5. Dopuszcza się wykonanie bez nabitych cech.

1	1	Blecha	X2,5-100X35	DX51D	0,062
Poz.	Ilość	Detail	Opis	Material	Waga [kg]
Projektował			Kod		
K. Rytlewski			KL		
Kontrola			Zatwierdził		
4071			K. Rytlewski		
Data			Data		
28.05.2015			28.05.2015		
Materiał			Materiał		
KL			KL		
Kątownik KL 1			Kątownik KL 1		
KL 1			KL 1		
Revisja			Revisja		
B			B		

