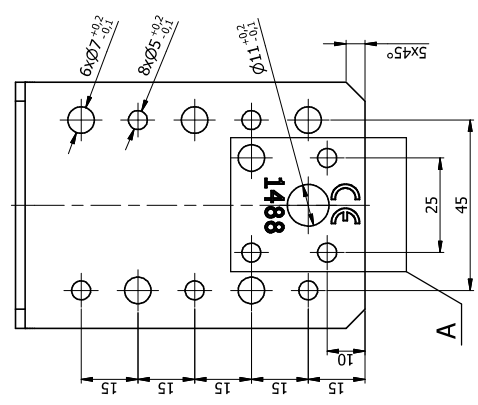
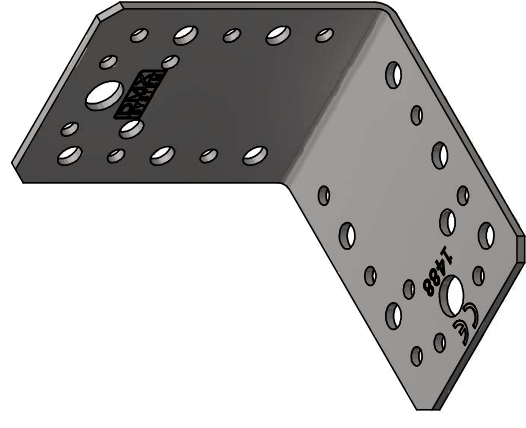
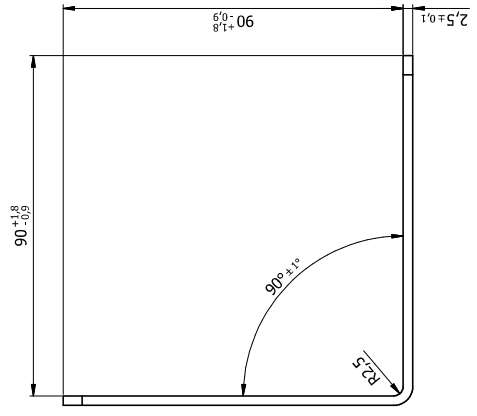
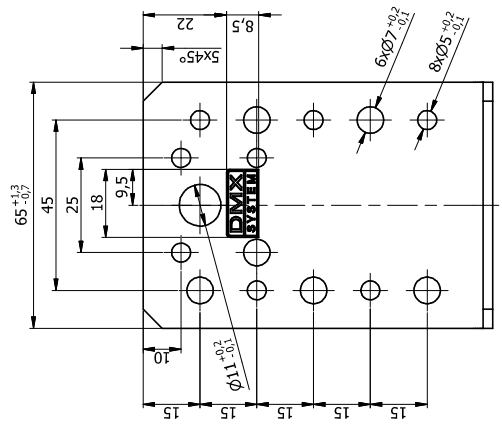
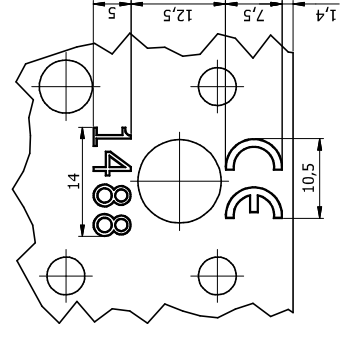


1	2	3	4	5	6	7	8	9	10	11	12	13	14				
Ten dokument jest wyłączną własnością DOMAX Sp. z o.o. Nie może być kopiowany w całości, ani w części bez pisemnej zgody DOMAX Sp. z o.o. Jego zawartość nie może być udostępniana osobą trzecim, ani używana do nieautoryzowanych celów. Naruszenia będą ścigane.										Rewizja A Zmiana tolerancji grubości blachy B Dodano tolerancje i cechy		Zmienić K. Rytlewski		Data 01.06.2015 09.12.2015		Zatwierdził K. Rytlewski	

S = 2,41 dm<sup>2</sup>



det.A



- Uwagi:  
 1. Tolerancje ogólne PN-EN 22768 mK  
 2. zabezpieczenie antykorozyjne Z275  
 3. Cechy nabijać na głębokość 0,1 [mm]

1	1	Błacha	X2,5-180x65	DX51D	0,210
1	1	ilość	Opis	Materiał	Waga [kg]
Projektował		K. Rytlewski		KL	
Kierownik		K. Rytlewski		KL	
Mocuj		4074		28.05.2015	
Data		28.05.2015		1/1	
Zawieszki		Kątownik KL 4		Rewizja	
KL 4		KL 4		B	



DOMAX Sp. z o.o.