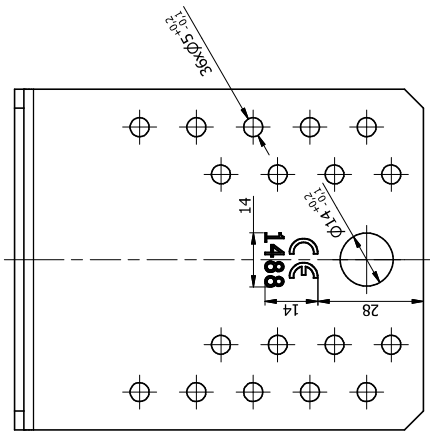
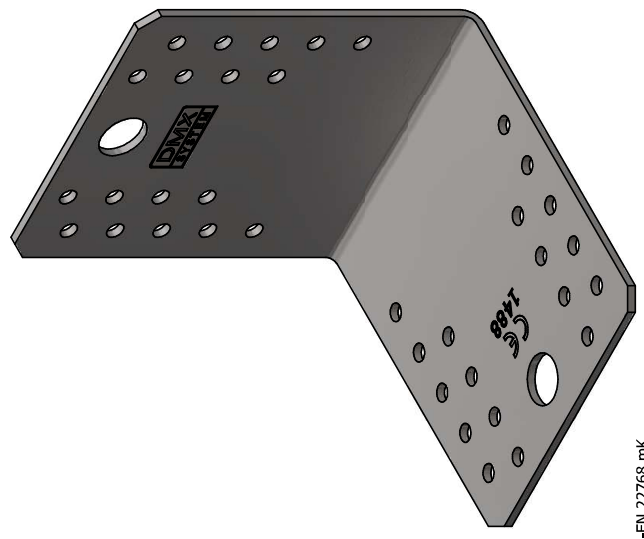
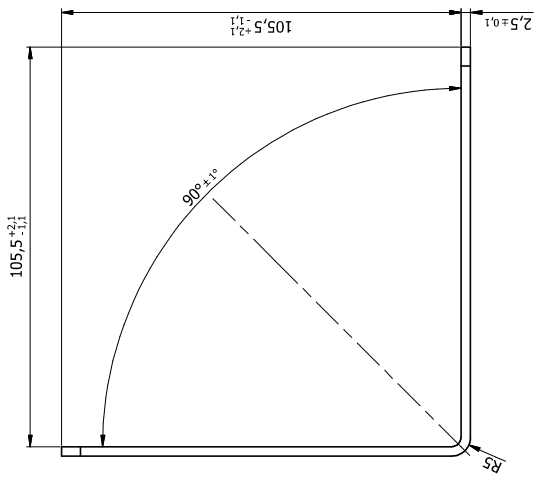
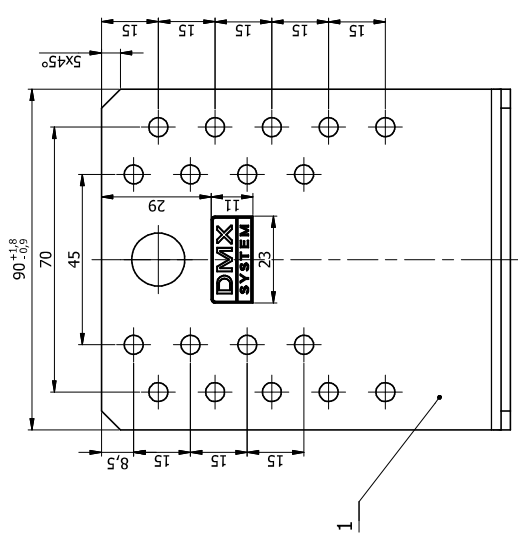


1	2	3	4	5	6	7	8	9	10	11	12	13	14			
Ten dokument jest wyłączną własnością DOMAX Sp. z o.o. Nie może być kopiowany w całości, ani w części bez pisemnej zgody DOMAX Sp. z o.o. Jego zawartość nie może być udostępniana osobą trzecim, ani używana do nieautoryzowanych celów. Naruszenia będą ścigane.											Rewizja		Opis			
A											Zmiana tolerancji grubości blachy		Zmienić		Zatwierdził	
B											Dodano cechy		K. Rytlewski		K. Rytlewski	
C											10.12.2015		K. Rytlewski		10.12.2015	

S = 3,92 dm²



- Uwagi:
1. Tolerancje ogólne PN-EN 22768 mK
 2. zabezpieczenie antykorozyjne Z275MAC
 3. Cechy nabijać na głębokość 0,1 [mm]

1	1	Blecha	x2,5-210x90	Opis	DX51D	0,353
Poz.	Ilość	Detail			Materiał	Waga [kg]
Projektował			K. Rytlewski		Zatwierdził	
K. Rytlewski					Kod	
Kod			4075		Data	
Data			28.05.2015		Aukcja	
Kątownik KL 5			KL 5		Rewizja	
KL 5					B	



DOMAX Sp. z o.o.