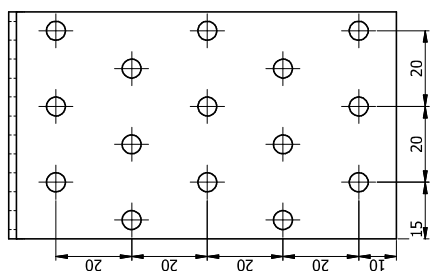
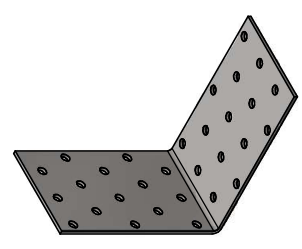
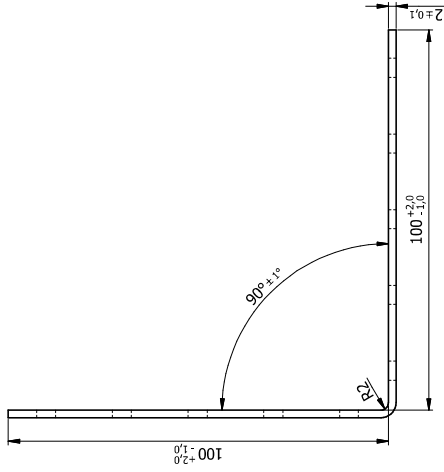
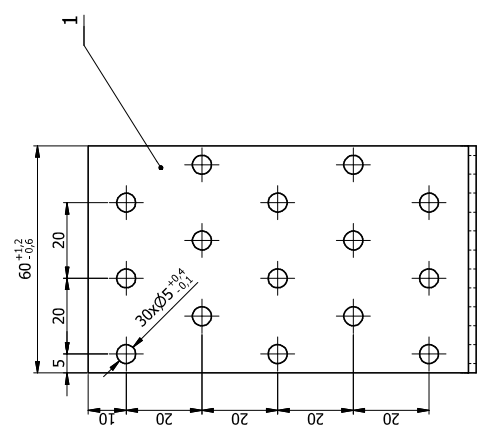


1	2	3	4	5	6	7	8	9	10	11	12	13	14
Ten dokument jest wyłączną własnością DOMAX Sp. z o.o. Nie może być kopiowany w całości, ani w części bez pisemnej zgody DOMAX Sp. z o.o. Jego zawartość nie może być udostępniana osobą trzecim, ani używana do nieautoryzowanych celów. Naruszenia będą ścigane.										Rev. Opis			
										A	Zmiana układu otworów		
												12.10.2015	K. Rytlewski
													Zatwierdził



Uwagi:
 1. Tolerancje ogólne PN-EN 22768 mK
 2. Zabezpieczenie antykorozyjne Z275MAC

1	1	Blecha	X2-200x60	Opis	DX51D	0,181
Poz.	Ilość	Detail			Materiał	Waga [kg]
		Sprawdził		Zatwierdził	KM	
Projektował		K. Rytlewski				
Kreślił		02.08.2013		A11032		
Wydział		Luba		1/1		
				Kątownik KM 11		
				KM 11		
				Rewizja		
				A		

