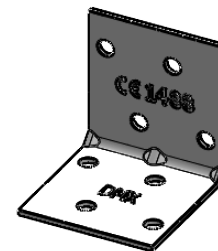
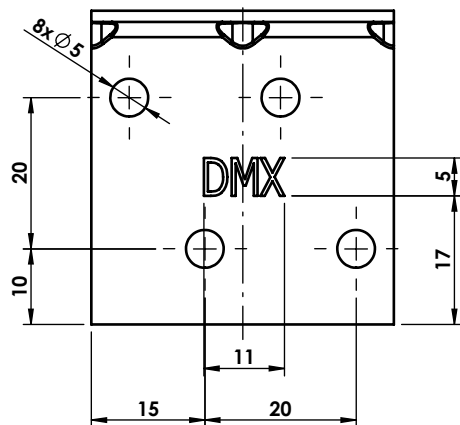
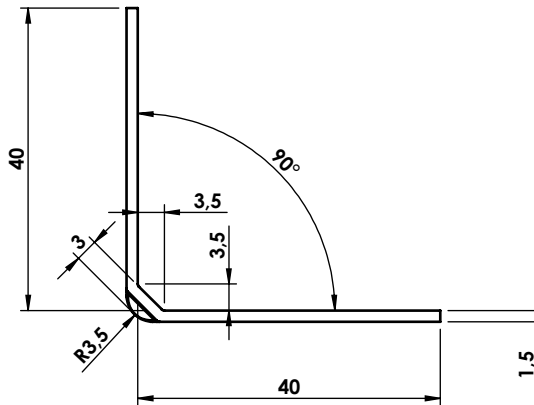
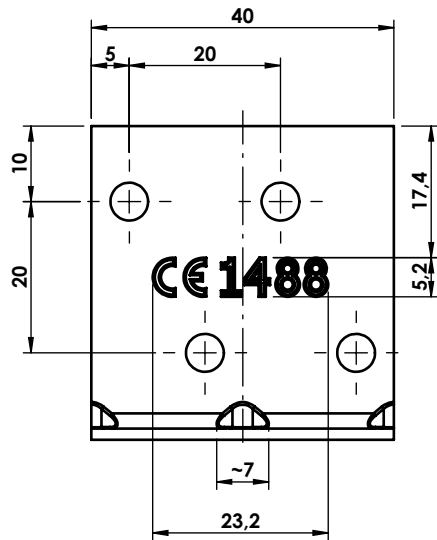


Ten dokument jest wyłączną własnością DOMAX Sp. z o.o. Nie może być kopiowany w całości, ani w części bez pisemnej zgody DOMAX Sp. z o.o. Jego zawartość nie może być udostępniana osobą trzecim, ani używana do nieautoryzowanych celów. Naruszenia będą ścigane.

Rewizja				
Rewizja	Opis	Data	Zmienił	Zahwerdził
A	Dodano cechy i wymiary przełoczenia	01.10.2020	D.Kozłowski	



Uwagi:

1. Tolerancje ogólne wg. normy PN-EN 22768 mK.
2. Ostre krawędzie stępić.
3. Cechy nabijać na głębokość 0,1 [mm].
4. Zabezpieczenie antykorozyjne Z275 MAC.

Projektował D.Kozłowski		Sprawdził -		Zahwerdził -		Inżynier	
Format A4		Skala 1:1		Materiał DX51D		Masa 0,04 kg	
Powierzchnia 0,67 dm ²		Kątownik montażowy z przetłoczeniem					
Data 01.10.2020		KMP 1					
Indeks		-					
domax DOMAX Sp. z o.o.		Rewizja A					