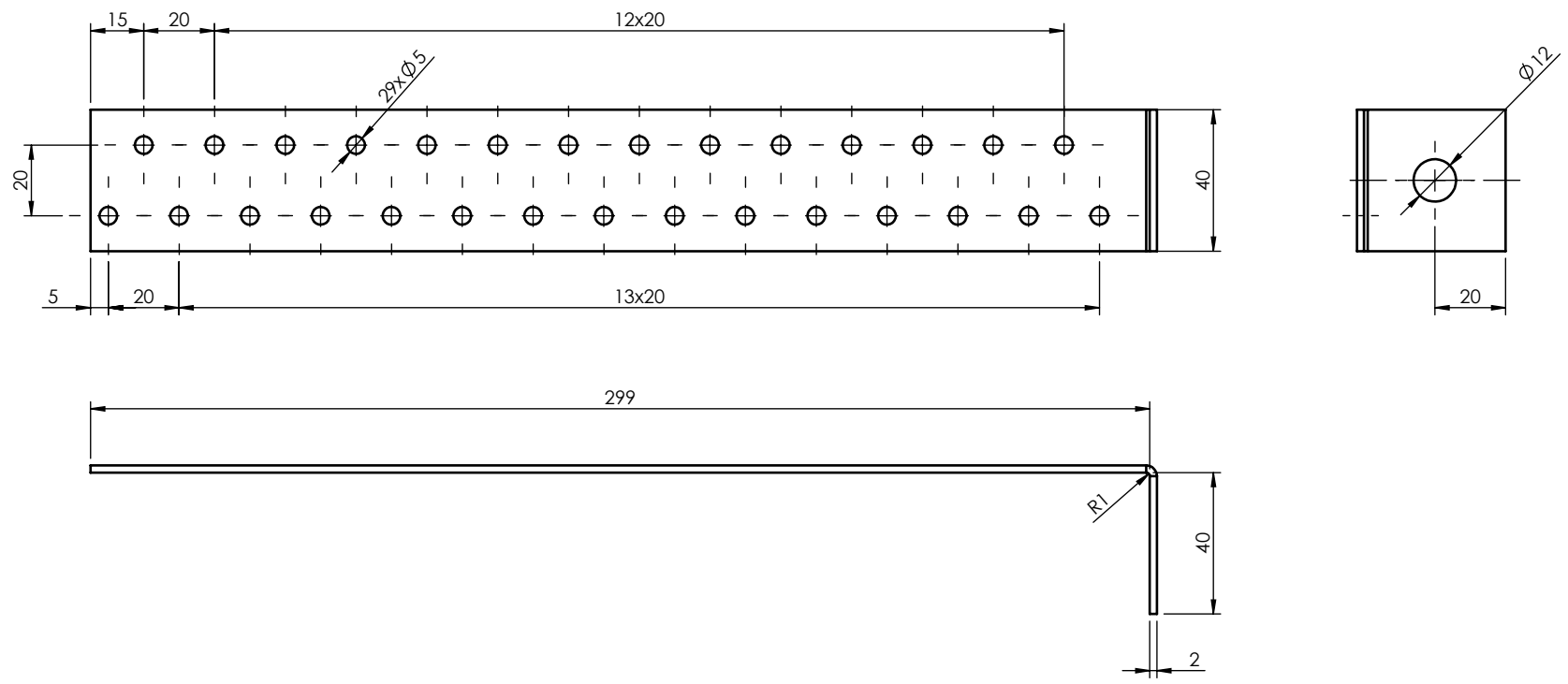
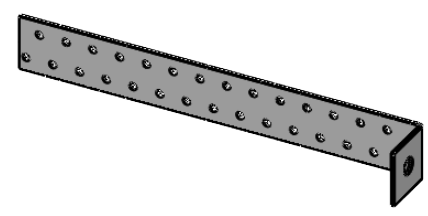


Ten dokument jest wyłączną własnością DOMAX Sp. z o.o. Nie może być kopiowany w całości, ani w części bez pisemnej zgody DOMAX Sp. z o.o. Jego zawartość nie może być udostępniana osobą trzecim, ani używana do nieautoryzowanych celów. Naruszenia będą ścigane.

Rewizja				
Revizja	Opis	Data	Zmienił	Zahwerdził
A	Usunięcie jedno otworu $\varnothing 5$ przy lini gładca	11.06.2021	D.Kozłowski	



- Uwagi:**
1. Tolerancje ogólne wg. normy PN-EN 22768 mK.
  2. Ostre krawędzie stępić.
  3. Zabezpieczenie antykorozyjne Z275MAC.



1	1	Blacha	x2-340x40	DX51D	0.20
Poz.	Ilość	Nazwa	Opis	Materiał	Masa [kg]
Projektował		Sprawdził		Zahwerdził	
D. Kozłowski		-		-	
Ekspl.		Format	Skala	Materiał	Masa
D.Kozłowski		A4	1:2	DX51D	0.20 kg
Indeks		Data		Powierzchnia	
11.06.2021		Kątownik KK 22		2.84 dm <sup>2</sup>	
domax		-		-	
DOMAX Sp. z o.o.		KK 22		-	
				A	