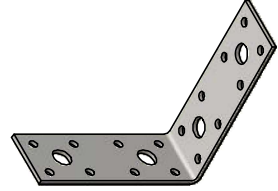
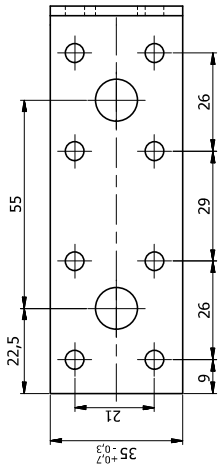
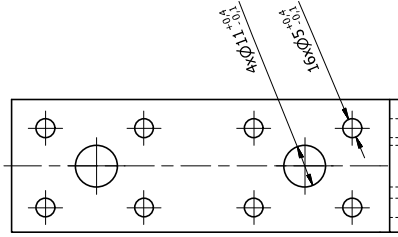
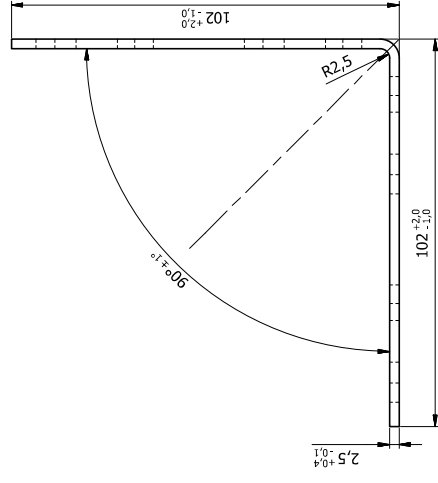


1	2	3	4	5	6	7	8	9	10	11	12	13	14		
Ten dokument jest wyłączną własnością DOMAX Sp. z o.o. Nie może być kopiowany w całości, ani w części bez pisemnej zgody DOMAX Sp. z o.o. Jego zawartość nie może być udostępniana osobą trzecim, ani używana do nieautoryzowanych celów. Naruszenia będą ścigane.										Rev. Opis		Zmienić		Zatwierdził	
										A		Dodane tolerancje		K. Rytlewski	
										B		Zmieniono rozstaw otworów		I. Kwiek	

A B C D E F G H I



Uwagi:
 1. Tolerancje ogólne PN-EN 22768 mK
 2. Zabezpieczenie antykorozyjne Z275 MAC

1	1	Blecha	X2,5-199X35	Opis	DX51D	0,126
					Materiał	Waga [kg]
Projektował		M. Chruściński		Zatwierdził		
Kod		I. Kwiek		LUX		
Numer		4076		Data		
Data		07.04.2015		Miarze		
Miarze		1/1		Rowna		
Nazwa		Kątownik KL 6		B		
DOMAX Sp. z o.o.						