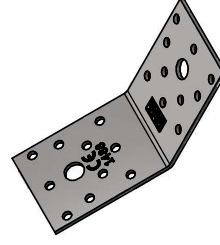
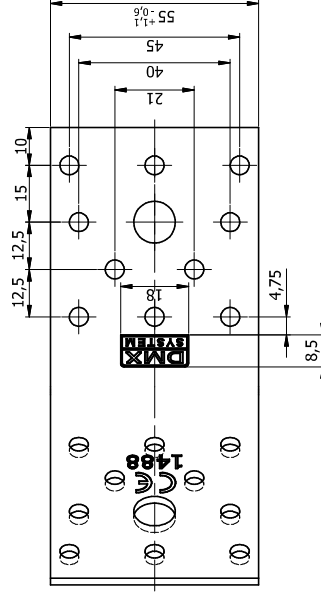
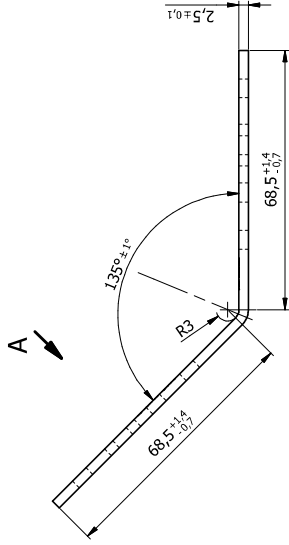
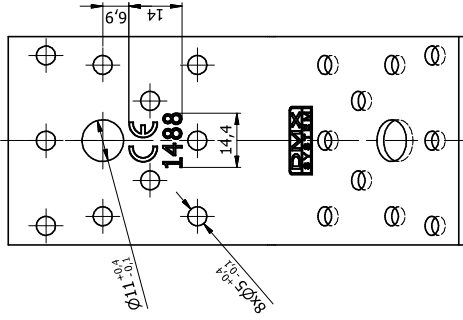



1	2	3	4	5	6	7	8	9	10	11	12	13	14		
Rewi/Opis										Data		Zmienił		Zatwierdził	

Ten dokument jest wyłączną własnością DOMAX Sp. z o.o. Nie może być kopiowany w całości, ani w części bez pisemnej zgody DOMAX Sp. z o.o. Jego zawartość nie może być udostępniana osobą trzecim; ani używana do nieautoryzowanych celów. Naruszenia będą ścigane.

Widok A



- Uwagi:
1. Tolerancje ogólne PN-EN 22768 mK
  2. Zabezpieczenie antykorozyjne – ocynk ogniowy Z275.
  3. Cechy nabijac na głębokość 0,1 [mm].
  4. Szczegółowe wymiary cech wg S-DMX03 oraz S-CE.
  5. Dopuszcza się wykonanie bez nabitych cech.

Błacha	1	X2,5-140x55 (LP 2)	DX51D	1,62	0,140
Part			Material	Pow. [m <sup>2</sup> ]	Waga [kg]
Projektant	K. Rytlewski		Zatwierdził	Skala	
Kształt	4082	10.07.2017	1:2		
Imię	K. Rytlewski		Kątownik KLR 2		
			KLR 2		
 DOMAX Sp. z o.o.					